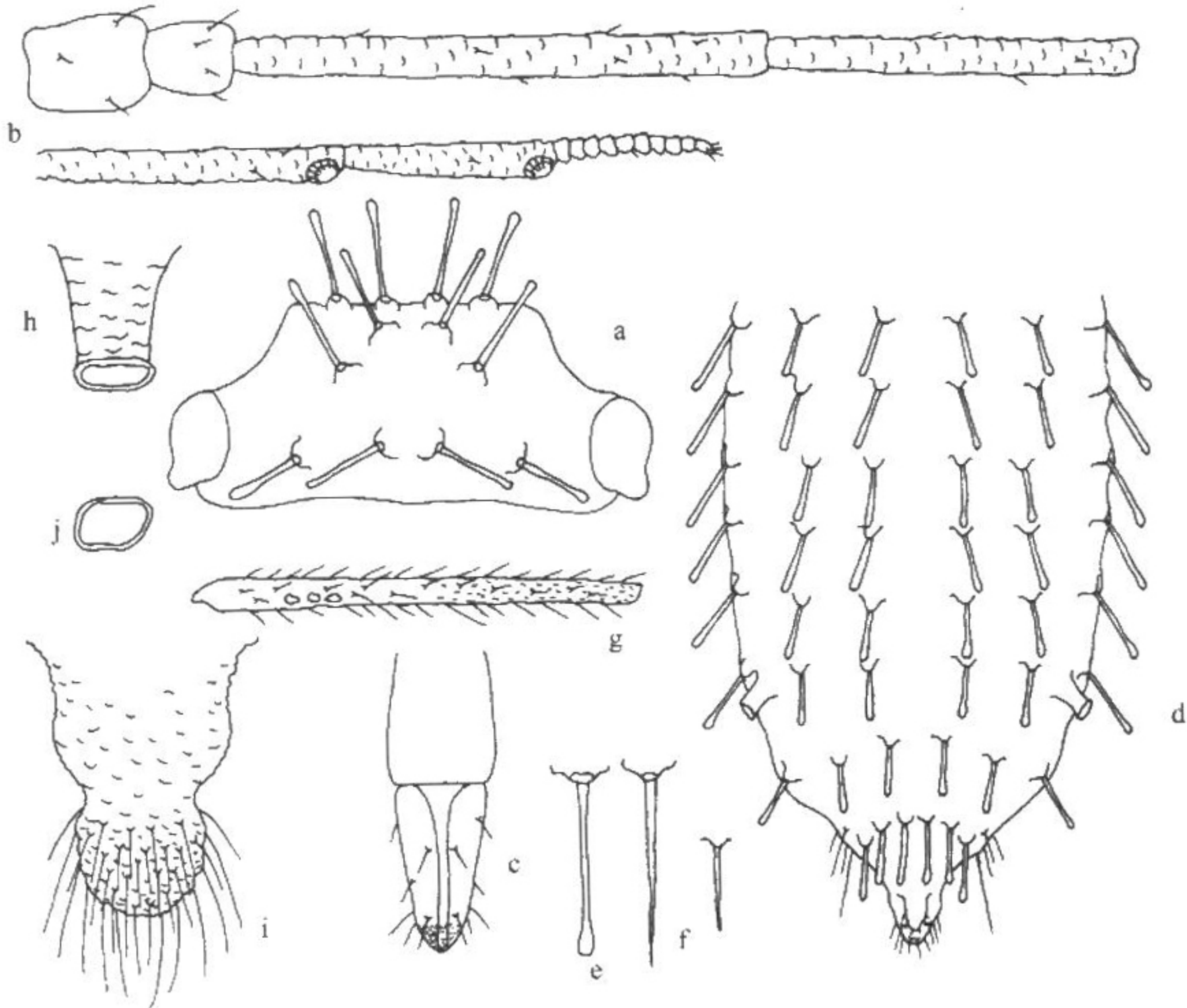


(23) 河北新桦斑蚜 *Neobetulaphis hebeiensis* (Zhang, Zhang et Zhong, 1995) (图 114)*Callipterinella calliptera hebeiensis* Zhang, Zhang et Zhong, 1995: 357.*Neobetulaphis hebeiensis* (Zhang, Zhang et Zhong): synonymized by Remaudière et Remaudière, 1997: 213; Qiao et Zhang, 2002: 286; Qiao, Jiang et Zhang, 2003: 703.图 114 河北新桦斑蚜 *Neobetulaphis hebeiensis* (Zhang, Zhang et Zhong)

雌性蚜 (oviparous female)

a. 头部背面观 (dorsal view of head); b. 触角节 I—VI (antennal segments I—VI); c. 喙节 IV + V (ultimate rostral segment); d. 腹部背面观 (dorsal view of abdomen); e. 腹部背毛 (dorsal seta on abdomen); f. 腹部腹面毛 (ventral seta on abdomen); g. 后足胫节 (示伪感觉圈) (hind tibia, showing pseudo-sensoria); h. 腹管 (siphunculus); i. 尾片 (cauda); j. 后足胫节伪感觉圈 (pseudo-sensorium on hind tibia).

特征记述

雌性蚜 体椭圆形，体长 2.00 mm，体宽 0.87 mm。活体淡黄色，体背有褐色斑。玻片标本头部、前胸背板褐色，中胸背板中侧域呈一大斑，缘斑独立淡褐色，后胸背板中、侧、缘斑，中侧斑相愈合。腹部背片 I、II 各中、侧、缘斑独立，背片 III—VII 中侧斑呈宽横带，各缘斑独立淡色，背片 VIII 宽带纹，横贯全节，色淡；触角节 I—V 各节端部、节 VI 褐色，其他淡色；喙端部黑褐色；足淡褐色，股节端部 2/3 褐色，跗节 I 淡

色，跗节Ⅱ黑褐色；腹管黑褐色，尾片及尾板淡色，生殖板淡褐色。体表光滑，各背斑微显皱纹，头部腹面微刺突瓦纹，腹部腹面光滑。气门圆形开放，气门片淡色。节间斑小形，褐色。中胸腹盆淡色，两臂分离，各横长 0.14 mm，与触角节 V 约等长。体背毛粗长，钉状，毛基均隆起，腹部背片Ⅷ缘毛尖锐，腹部腹面少毛，短尖锐，为背毛 1/3。头顶毛 2 对，头部背毛 4 对；前胸背板中毛 3 对，侧、缘毛各 1 对，中胸背板中毛 3 对，缘毛 2 对，后胸背板中侧、缘毛各 1 对；腹部背片 I—Ⅶ中、侧、缘毛各 1 对，背片Ⅷ毛 6—8 根。头顶毛长 0.09 mm，为触角节Ⅲ最宽直径 3.8 倍，腹部背片 I 毛长 0.08 mm，背片Ⅷ背毛长 0.10 mm。中额及额瘤不隆，呈平顶状。触角 6 节，节Ⅲ—Ⅵ明显瓦纹，全长 1.11 mm，为体长 0.55 倍；节Ⅲ长 0.33 mm，节 I—Ⅵ长度比例：23:16:100:71:59:43 + 31；触角毛短小尖锐，节 I—Ⅵ毛数：3—5、4、7—9、2—5、2—4、1+0+4 或 5 根；节Ⅲ毛长为该节最宽直径 0.39 倍。原生感觉圈有睫。喙端达中足基节，节Ⅳ+Ⅴ楔状，长 0.10 mm，为基宽 1.8 倍，为后足跗节Ⅱ 0.9 倍，有毛 5—6 对，其中次生毛 2—3 对。足光滑，胫节端部分布有小刺突。后足股节长 0.43 mm，为触角节Ⅲ 1.3 倍。后足胫节长 0.74 mm，为体长 0.37 倍，基部有圆形伪感觉圈 2 或 3 个，足毛尖锐，后足胫节毛长为该节中宽直径 0.88 倍。跗节 I 毛序：5, 5, 5。腹管短筒状，微有皱纹，缘突明显，长 0.08 mm，为尾片 0.43 倍。尾片瘤状，微瓦纹，基部宽大，端部呈长瘤状，有长短尖毛 31—39 根。尾板帽状，微刺突组成瓦纹，有毛 72—76 根。生殖板大形，有长短尖锐毛 40 余根。

观察标本 15 头雌性蚜，1963-Ⅸ-23，河北（雾灵山），No. Y4353，寄主：白桦，田士波采。

分布 河北（雾灵山）。

生物学 本种蚜虫在桦木属 *Betula* spp. 植物老叶反面取食。

(24) 裸新桦斑蚜 *Neobetulaphis pusilla* Basu, 1964 (图 115)

Neobetulaphis pusilla Basu, 1964: 223.

Neobetulaphis pusilla Basu: Chakrabarti et Raychaudhuri, (1975) 1978: 84; Raychaudhuri, Chakrabarti, Basu et Ghosh, 1984: 294; Ghosh et Quednau, 1990: 143; Remaudière et Remaudière, 1997: 213; Qiao et Zhang, 2002: 286; Qiao, Jiang et Zhang, 2003: 703.

特征记述

无翅孤雌蚜 体长卵形，体长 1.84 mm，体宽 0.76 mm。活体绿色，体背有褐色斑纹。玻片标本喙端部跗节褐色，触角节Ⅲ—Ⅴ各节端部及节Ⅵ褐色，其余淡色，气门卵圆形关闭，气门片近圆形，淡褐色。中胸腹盆两臂分离。头部腹面有小刺突纹。触角节Ⅲ—Ⅵ有横瓦纹。体背毛粗长，顶端头状，有明显的毛基瘤；腹面毛短细而尖锐。头顶毛 2 对，头部背面毛 3 对；前胸背板有 3 对中侧毛和 2 对缘毛，中胸背板有 2 对中毛